



CENTRALE DE CONTROLE D'ACCES VIGIK réf. UG1

Les spécifications Vigik® en vigueur imposent que la tête de lecture doit être séparée d'au moins 2 mètres de la centrale Vigik® pour respecter la conformité de ce label. Cette centrale doit-être située à l'intérieur de l'immeuble.

Tout installateur ou revendeur doit respecter la distance de 2 mètres entre la centrale et la serrure pour avoir une installation conforme à la norme Vigik®.

CARACTERISTIQUES



UG1

RESIDORG

- Homologation PS 200406-01
- 1 porte
- 30 services VIGIK®
- 2 550 badges résidants.
- Indices de perte infinis
- **Mise à jour du nom par le badge CLEVIG**
- Gestion par logiciel RESIDORG par internet www.residor.org, accès gratuit.
- Borniers débrochables
- Distance maximale entre centrale et lecteur : 50 m en 9/10^{ème} avec écran.
- Auto diagnostique de la centrale
- Temporisation de 1 à 99 secondes
- LED de signalisation de fonctionnement.

DIMENSIONS

- Largeur : 65 mm
- Longueur : 86 mm
- Epaisseur : 20 mm

DOMAINE D'UTILISATION

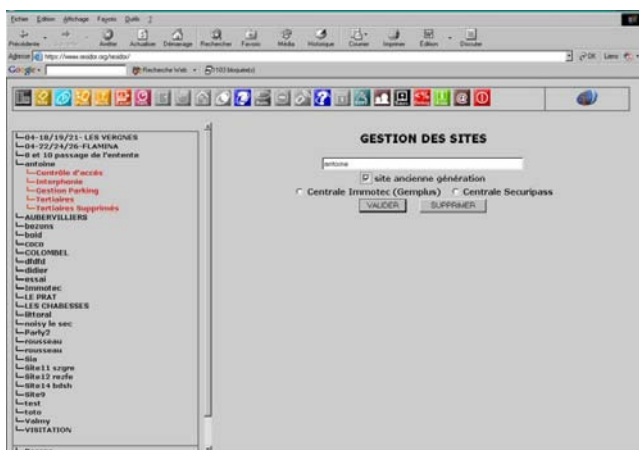
- Habitat collectif public ou privé.

ACCESSOIRES

- Cordon de 2 m pour rallonger la distance entre la tête VIGIK et la centrale **VGELECT2/COR**.
- Encodeur USB référence **ENCOD/USB**
- Accès GRATUIT à **RESIDORG®** via le net www.residor.org
- Tête de lecture **VGLECT2/B** (lecteur VIGIK + résidant)
- Clé de proximité Mifare de couleur dans la masse réf. **CLEVIG**

AUTRES CARACTERISTIQUES

- Alimentation 12 - 30 V_{DC} ou 12 – 24 Vac / 1,5 A max.
- Consommation centrale 150 mA max.
- Boîtier métallique
- **Livré sous carton à l'unité avec une tête de lecture VGLECT2/B et notices.**



CLEVIG



ENCOD/USB